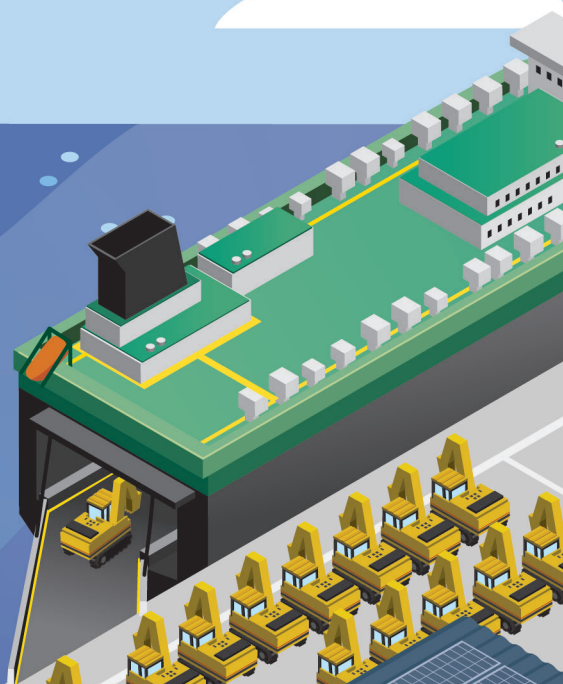


豊かな暮らしを
これからも
世界と日常をつなぐ
総合物流サービス



 KAWANISHI



積み重ねてきた歴史と信頼 物流イノベーションへの挑戦が 持続可能な未来へつなぐ

当社は1918年設立以来、物流業の老舗として国内主要貿易港を中心に
普通倉庫・冷蔵倉庫を展開し、港湾運送から保管、
通関、流通加工、輸配送まで生産と消費を効率よく結びつける
一貫した総合物流サービスをご提供しています。

KAWANISHI 2030

- 経営方針 -

- 1 取引先顧客へのサービス向上を第一とし、当社のステークホルダーへの信頼関係の構築を維持します。
- 2 健全な財務体質を意識しながら経営基盤の安定と強化を基本とし、筋肉質な体質を実現すべく、既存事業について利益率の改善を図ります。
- 3 高度情報化社会において激しく変化し続けるビジネス環境に対応し、日進月歩の最新技術の適用検討を進めながら、地球環境にやさしい物流をテーマにSDGsやカーボンニュートラル等これからの社会で企業に要求される様々な課題に取り組みます。



倉庫保管

普通倉庫（定温・定湿倉庫、常温倉庫、燻蒸倉庫、オートラック倉庫）、冷凍・冷蔵（チルド）倉庫を完備しており、万全な品質管理を行うとともに、きめの細かい在庫管理システムでいかなる温度帯の貨物にも対応しています。
また、AEO制度における「特定保税承認者」の承認を受けており、保税業務をはじめ輸出入関連業務におけるセキュリティ管理とコンプライアンス体制の強化に努めています。

- 普通倉庫（定温・定湿倉庫、燻蒸倉庫、オートラック倉庫）
- 冷蔵倉庫（冷凍・冷蔵倉庫）



国内拠点の詳細を
QRコードからご覧ください。



港湾運送

貨物の海上運送と陸上運送との接点の業務、すなわち、船舶からの貨物の積み下ろしや、ターミナルにおいてコンテナ貨物の取り扱い業務を行っています。当社は神戸港を基盤に特定の船会社とタイアップし、グローバルな総物流を展開しています。

- 港湾運送 ●船舶代理店 ●輸出入手続 ●輸出梱包

国際物流



長年の国際複合一貫輸送の経験と実績を活かした「カスタマイズ物流サービス」を展開。お客様のニーズに対応したグローバル物流をご提供しています。輸出書類の作成から船積手続きまで、一貫して処理できるシステムを備え、極東、東南アジアと北米にある自社物流拠点を通して、二国間、三国間等、あらゆるトレード形態に対応しています。また、海外拠点での貨物管理物流についてもご提案しています。

- 国際複合一貫輸送 ●NVOCC・コンソリデーション ●航空貨物取扱



海外拠点の詳細を
QRコードから
ご覧ください。



輸送・配送

東京、横浜、名古屋、大阪、神戸の主要港で海上コンテナの輸送ネットワークを展開。また、交通至便な施設立地を活かし、商品の特性や受け入れ先のニーズに対応した輸配送体制を実現しています。企業間データ交換システムや入出荷情報管理システムにより、安全で確実、迅速なサービスをご提供しています。

また、DOOR TO DOORサービスの強化にも努め、物流の効率化等、お客様のニーズに合わせた最適な輸送サービスをご提案しています。

- 海上コンテナ輸送 ●TO DOOR輸送 ●保冷輸送 ●混載輸送

豊かな暮らしを支える
総合物流



通関

税関長から通関業の許可を受け、全国6つの地域にて通関業務を行っています。貨物を輸出入しようとするお客様からの依頼を受けて、税関への輸出入申告や各種手続き、また、関税関係法令以外の関係省庁に対する貿易関係手続等の代理・代行業務を行っています。

当社は、神戸税関からAEO制度に基づくセキュリティ管理とコンプライアンス体制が整備された優良業者として、認定通関業者の認定を受けています。AEO認定通関業者として、申告官署自由化への積極的な対応、通関業務の品質の維持と更なる向上に努め、高品質・高付加価値サービスをご提供することで、お客様のニーズに対応しています。



流通加工

倉庫をお客様の生産活動の一端を担う加工拠点として位置づけ、自動車関連商品のアソート、豆類の選別加工、各種商品のラベル・値札付け、贈答品のセット組など商品の付加価値を高めるとともに、リードタイムの短縮や物流経費の削減に貢献しています。商品取引の利便性を高める質の高いサービスをご提供しています。

- 自動車関連商品のアソート
- ラベル・値札付
- 豆類選別・磨き
- 自動袋詰・各種梱包
- 贈答品セット組

豊かな暮らしを支える総合物流

トランクルーム



国土交通省の認定を受けたトランクルームでは、個人や法人の家財・文書等をお預かりしています。

京浜支店大黒営業所では、お客様が廃棄対象とした文書箱を開封することなく、引き取り→入庫→保管→出庫→溶解処理まで追跡管理をし、溶解証明書を発行します。文書箱の1箱管理体制を実現、万全のセキュリティ対策を行っています。

京浜支店大黒営業所データボックス

[文書類のお取り扱い]

- ・機密文書保管 (定温・定湿性能、防塵、防虫、防磁)
- ・機密文書リサイクル (追跡管理システム・溶解証明書発行)
- ・お届け、お引き取り (運送可能範囲: 横浜市、川崎市、東京都23区)

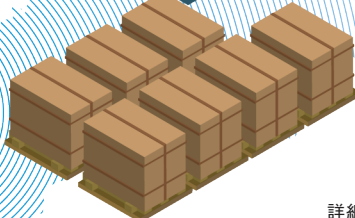
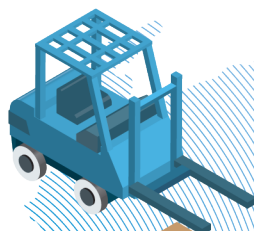
大阪支店茨木営業所トランクルーム



国内物流サービス・ネットワーク



1918年設立以来、物流業の老舗として国内主要貿易港を中心に普通倉庫・冷蔵倉庫を展開し、港湾運送から保管、通関、流通加工、輸配送まで一貫した物流サービス体制を実現しています。



詳細をQRコードからご覧ください。

神戸

港都・神戸の総合物流を担う

日本有数の貿易港である神戸港では、最も歴史のある兵庫突堤営業所や、多品種貨物への対応が可能な第五突堤営業所など、物流業の老舗としてお客様の信頼にお応えしています。さらに、世界最大級のRO/RO船のオペレーションを中心に港湾運送業務や船舶代理店業務を行うなど広範囲な物流サービスをご提供しています。

大阪

グローバルな環境で質の高いサービスを提供

関西の物流の中心地である大阪に倉庫を設置し、商品の保管だけでなく、きめ細かい在庫管理を行っています。食品・缶詰類のラベル、ステッカー貼り、ギフト・中元・歳暮商品のセット組や各種包装等の流通加工も行っています。また、家財等をお預かりするトランクルームも設置しています。

名古屋

コーヒー豆、食料品の取り扱いで培われた信頼のノウハウ

日本最大の貿易港である名古屋港に拠点を通じ、輸出入品、国内品を問わずあらゆる貨物に対応できる倉庫機能を備えています。特に食品保管に最適な定温庫が充実しており、多くのお客様から保管品質に対する厚い信頼を得ています。また、東海地区の内陸に位置し多方面へのアクセスに優れている小牧市にも拠点を有し、製作用原料や食品原料等を保管し、効率的な物流サービスをご提供しています。

横浜

広大なヒンターランドを持つ国際港の要

湾岸道路の利用により首都圏へのアクセスが至便である横浜の大黒、本牧の各埠頭に営業拠点を設け、定温保管を主としてコーヒー豆・雑豆類・食品類などの輸入貨物を中心に取り扱っています。特に大黒営業所では、豆類の選別において高品質な流通加工を行う一方、オフィスの重要文書などをお預かりするトランクルームも設置しています。

東京

首都圏の最重要拠点

東京湾におけるコンテナ輸送の中心、大井コンテナヤードに隣接する大井営業所は、無柱スペースの定温・定湿庫があり、多品種少量貨物の保管・荷捌きを行っています。また、食品の加工・包装を行う流通加工設備を充実させるとともに、大型トラックや海上コンテナが同時に12台接車可能な全天候型プラットホームを完備しています。

埼玉

物流基地として最適のロケーション

関東全域をカバーする物流基地の最適なロケーションとして、2012年3月に圏央道の白岡菖蒲ICに接する位置に関東物流センター加須営業所を開設しました。また、2019年3月には圏央道幸手IC、新4号バイパスに接する位置に関東物流センター杉戸営業所を開設しました。それぞれお客様のニーズに合わせ、適切な品質管理が行える定温倉庫を設置しています。また、大型車両の待機とプラットホームへの接車が複数台可能なトラックバースも完備しており、物流拠点の増設、製造工場のバックヤードとしての保管拠点やメーカー物流のアウトソーシング等の大型ニーズにお応えします。

山形

東北中央自動車道山形上山ICと山形県の大動脈である国道13号線に接する好立地にて、温湿度管理を可能とする定温機能を備えた倉庫を有し、主要なお客様のニーズにお応えする保管サービスをご提供しています。

福岡

九州地区における営業・通関業務を担う拠点として、福岡市に九州事務所を設置し、お客様へのきめ細やかなサービスをご提供しています。

海外物流サービス・ネットワーク



詳細をQRコードからご覧ください。

生産地から消費地までの物流一元化をテーマに、海外現地法人、駐在員事務所を軸に現地代理店との緊密な連携により迅速で、安全かつあらゆる形態の国際物流に対応できるサービス体制を実現しています。

タイ【バンコク】

THAI KAWANISHI LIMITED

フォワーディング業務を中心に通関、倉庫保管、輸配送、プラント据付けなどの業務を行っています。バンコクを拠点とし、発展著しいレムチャパン地区での物流コーディネートやタイ周辺諸国への陸上輸送も手がけるなど、総合物流会社として意欲的な姿勢で取り組んでいます。

シンガポール【シンガポール】

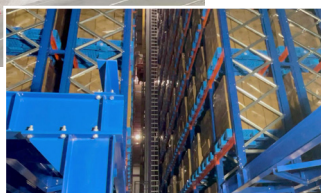
KAWANISHI LOGISTICS(S) PTE.LTD.

東南アジア最大の貿易都市、シンガポールにおいて、ASEAN諸国の中心的位置を利用し、また、隣接するマレーシアもカバーし、アジア域内、中国、日本、欧米諸国との物流窓口となっています。特に食品関係の輸送に強みを発揮しています。

インドネシア【ジャカルタ】

PT KAWANISHI WAREHOUSE INDONESIA

首都ジャカルタの東方約30kmの好立地、MM2100工業団地に日系初の冷凍・冷蔵・定温の3温度帯倉庫を2017年10月に開業しました。適切な温度管理が求められる食品原料、医薬品などの取扱いにおいて日本水準の衛生管理・安全管理を実現し、2018年12月にハラル認証、2021年11月にはGDP認証（医薬品取扱）を取得しました。2022年10月には、自動倉庫を完備した第2倉庫（冷凍・冷蔵）を開設したことにより、今後現地でさらに高まる品質ニーズを先取りし、インドネシア国内におけるコールドチェーンの核となる事業を展開していきます。また、現地代理店内に駐在員を配置し、現地に根差したフォワーディング業務を中心とした通関や輸配送業務を行っています。当該倉庫との協業により、一貫輸送にも強みを発揮しています。



中国

上海事務所

日本企業の進出に伴って上海に事務所を構え、現在は中国国内外にある当社事務所と連携を結び、安全確実な価値あるサービスを行っています。また、厦門、寧波、江蘇省、天津等からの貨物の取り扱いも行っており、主に自動車関連、食品や繊維製品において、現地フォワーダーと連携し、より充実したサービスをご提供しています。

青島事務所

畜産、水産を含めた食品の加工基地、繊維製品の生産拠点である山東省を中心に、中国北東部を広くカバーしています。日系進出企業の物流ルート構築、および中国国内の産業発展を視野に入れた現地での物流ルート確立に努めています。

香港事務所

世界の工場、中国の一大生産拠点である深セン、華南地区を後背地を持つ香港事務所では、日本向けの家電製品、雑貨の取り扱いはもとより、昨今はASEANの日系工場向けの部品供給の取り扱いが増加しています。珠江デルタからの出荷に対し、フィーダー船の手配、スケジュール管理を行い世界各国への最適物流をコーディネートしています。

アメリカ

KAWANISHI LOGISTICS (AMERICAS) INC.

米国内での輸送強化や海上輸送とあわせて一貫サービスの確立をめざすとともに、北米航路の集荷拡大を図るため、2022年8月に設立しました。既存のサンフランシスコ事務所からの有益な現地情報をもとにお客様へのきめ細やかなサービスをご提供しています。日本発着のみならず東南アジア拠点からの輸出に着目し、米国へ輸入されるNominated Cargoへの取組みを強化します。

サンフランシスコ事務所

北米の高度に発達した物流システムの中で当社の卓越した食品関係の取り扱いノウハウを活かしながらアメリカ、カナダ、メキシコから日本へ向け、主として冷凍・冷蔵食品を含む食品関連や様々な製品の輸出を手がけています。また、北米・日本間だけでなくアジアの当社海外現地法人と三国間輸送も行っています。

フィリピン

マニラ事務所

フィリピンには多数の日系企業が進出しています。これら企業が行うマニラ～日本・三国間を結ぶ国際物流の最適化、リードタイムの短縮や物流コストの低減に寄与する物流コーディネートを主たる業務としています。

ベトナム

ホーチミン事務所

ASEAN内でインドネシア、フィリピンに次ぐ人口を有する発展目覚ましいベトナムでホーチミン、ハノイに拠点を置き、高品質な総合物流サービスをご提供しています。特に食品（農水産品を含む）、雑貨の取り扱いに力を入れています。また、物流面でホーチミン港と結びつきの深いカンボジアとの物流構築にも積極的に取り組んでいます。

SDGsへの取り組み

DEVELOPMENT GOALS

地球環境にやさしい物流をテーマに持続可能な社会をめざし、
社会で企業に要求される様々な課題に取り組みます。
経済・環境・社会と、大きく3つの領域の活動に取り組み、
ガバナンスとして活動を検証します。

経済

economic

- 持続可能なインフラの整備
- 最適なサプライチェーンの構築
- インドネシアでのコールドチェーンの構築
(現地スタッフ採用・現地雇用の促進)
- グリーン物流パートナーシップの取組み

環境

environment

- 倉庫施設8箇所での太陽光発電の継続
- グリーン経営認証の取得
- 物流総合効率化法の取組み
- 脱フロン化の取組み
- 次世代エネルギー活用を検証
- リサイクル物流の促進

社会

society

- 人事制度改革の実施
- 社内教育体制の充実
- 多様性に配慮した労働環境の整備
- 賃金支払を通じた不平等の削減
- DX推進による機械化、自動化による労働負担軽減
- 物流サービスの品質向上の強化
- 協力会社との対話の活性化
- ホワイト物流への取組み
- コーヒー豆やココア豆の生産地である開発途上国への支援協力
(IWCA協会への加入)

ガバナンス

- ☑ グループガバナンスの体制強化
- ☑ 取引に関する法令遵守と継続的な啓発
- ☑ IR活動を通じた投資家との対話促進
- ☑ SDGsの目標達成の検証



SUSTAINABLE DEVELOPMENT GOALS



品質への取り組み

品質マネジメントシステムの国際規格であるISO9001を1997年3月26日付で取得しています。

とりわけ冷蔵貨物の取り扱いでは、日本で最初に取得しました。お客様にご満足いただける高品質な物流サービスのご提供をめざしています。



規格

ISO9001 : 2015 JISQ9001 : 2015

登録範囲

輸出入一般及び冷凍貨物に係わる倉庫保管、流通加工、陸上輸送管理及び通関サービス；国際複合輸送サービス；船舶代理店サービス；海上貨物のターミナルオペレーション及び本船荷役サービス

【登録事業所】

本社・国際部・営業部・通関部・神戸支店・大阪支店・名古屋支店・京浜支店

審査登録機関

日本海事検定キューエイ株式会社

登録機関

JAB：公益財団法人日本適合性認定協会

RvA：オランダ認定評議会

AEOへの取り組み

AEO制度における認定事業者

(特定保税承認者と認定通関業者)を取得

「安心・安全な国際物流」と「スピーディな輸出入通関サービス」をお客様にご提供するため、AEO制度における認定事業者を取得しています。

AEO制度は、国際物流におけるセキュリティ確保と円滑化の両立を図り、我が国の国際競争力を強化するため、貨物のセキュリティと法令遵守の体制が整備された事業者に対し、税関手続の緩和・簡素化策が提供される制度です。



特定保税承認制度

神戸税関長から特定保税承認者として承認され、東京・横浜・名古屋・大阪・神戸税関が管轄する19箇所の倉庫をAEO届出保税蔵置場としました。これに伴い、リードタイムの短縮や安心・安全なサプライチェーンの確保等、国際物流の効率化に寄与しています。

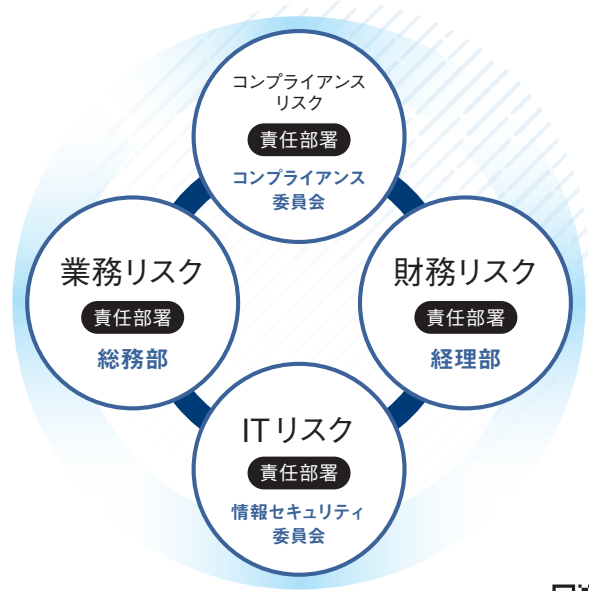


認定通関業者制度

神戸税関長から認定通関業者として認定され、東京・横浜・名古屋・大阪・神戸・門司税関が管轄する6箇所の通関営業所において、スピーディな輸出入通関と適正な通関に寄与しています。

コンプライアンス

川西倉庫グループは、事業に関連する多くの法令、定款、規定規則類を遵守し企業倫理を守り、社会的な良識を持って行動することをすべての業務遂行の基本としています。



リスク管理体制

リスク管理に関しては、カテゴリごとの責任部署を定め、リスク管理体制を明確にしています。

部署ごとのリスク管理の状況については、監査室が内部監査を実施しています。



コンプライアンスの基本方針、取り組み活動報告については、こちらのQRからご覧ください。

サステナビリティ

グリーン経営認証取得

環境経営活動の一環として、交通エコロジー・モビリティ財団が実施する「グリーン経営認証」を2007年7月20日付で取得しています。今後も環境経営への取り組みを積極的に推進し、環境負荷の低減をめざしていきます。



太陽光発電および売電

環境負荷低減の取り組みの一環として保有資産を有効活用し、太陽光発電および売電事業を行うため、国内8カ所の当社営業所設備にソーラーパネルを設置しています。





川西倉庫株式会社

〒652-0831 兵庫県神戸市兵庫区七宮町1丁目4-16
TEL 078-671-7931 FAX 078-671-6526

